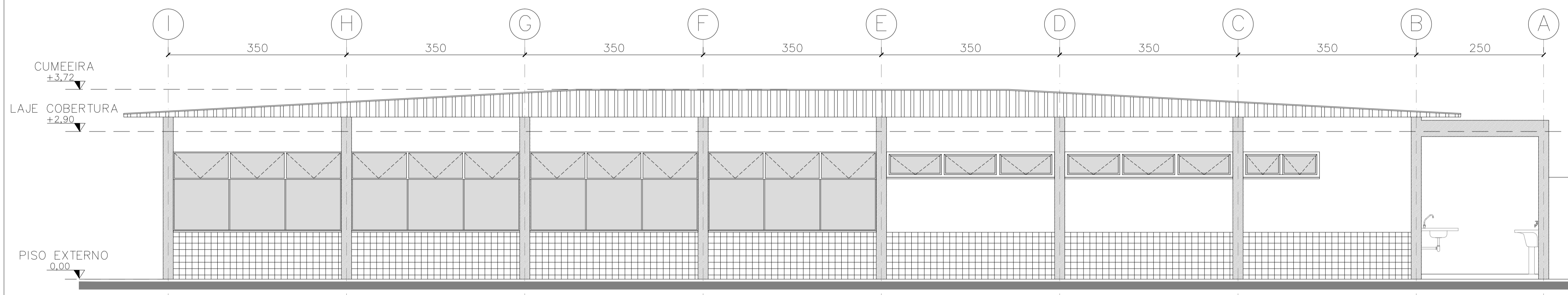
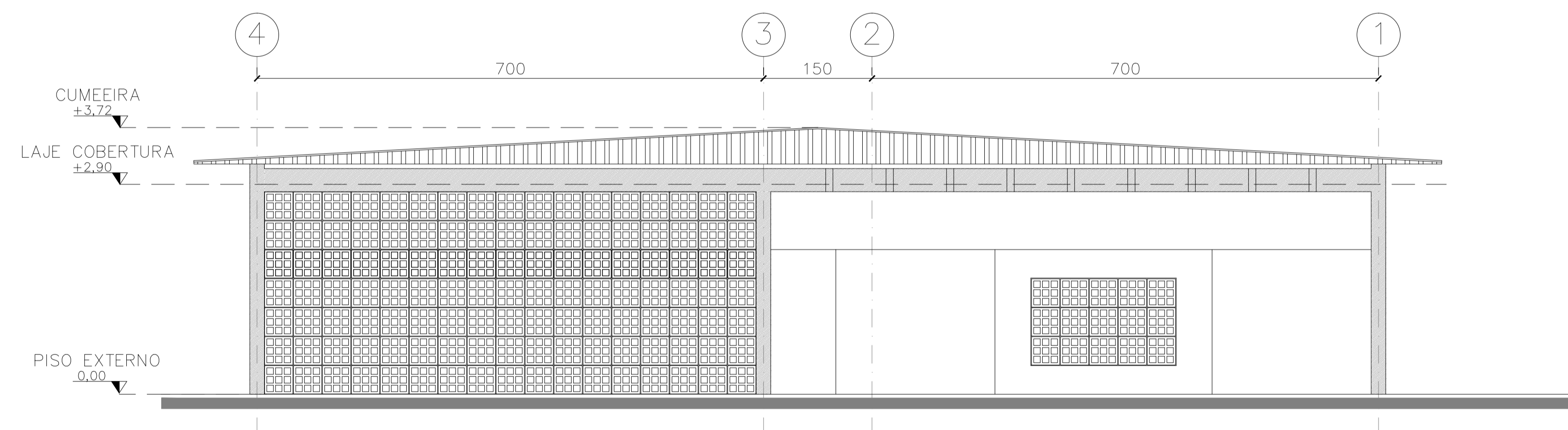


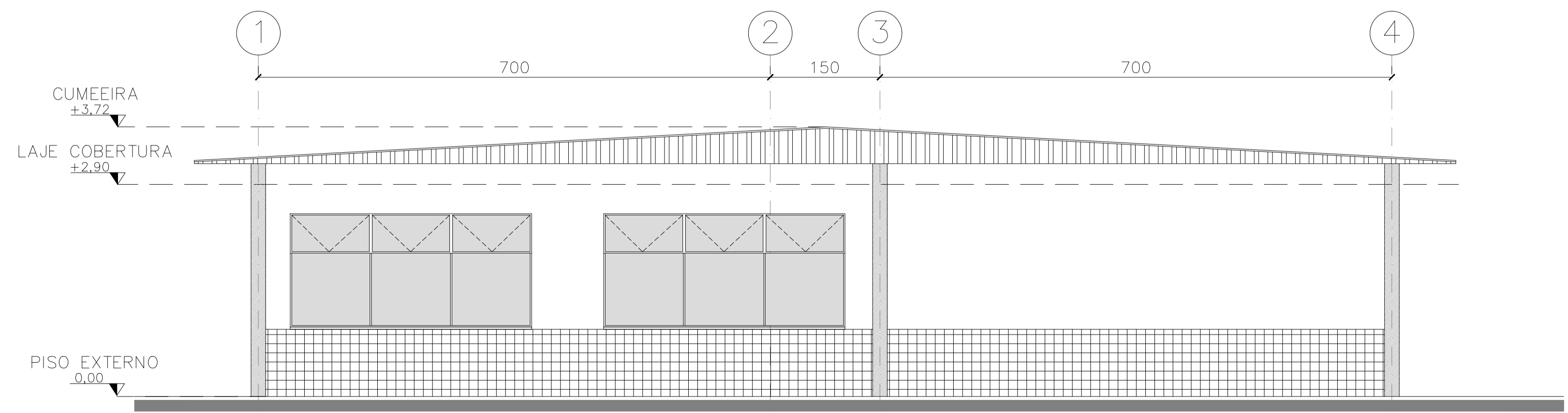
**ELEVAÇÃO FRONTAL**  
ESCALA: 1/50



**ELEVAÇÃO POSTERIOR**  
ESCALA: 1/50



**ELEVAÇÃO ESQUERDA**  
ESCALA: 1/50



**ELEVAÇÃO DIREITA**  
ESCALA: 1/50

**ACABAMENTOS**

- PISOS** □
- PI** REVESTIMENTO CERÂMICO PEI III 45X45cm "CECRISA - ARIZONA BE, COM REJUNTE NA COR BRANCA" OU SIMILAR ASSENTADO SOBRE CONTRAPISO NIVELADO DE CONCRETO.
  - PC** REVESTIMENTO CERÂMICO PEI IV 41X41cm "CECRISA - GRANITE WH, COM REJUNTE NA COR CINZA" OU SIMILAR ASSENTADO SOBRE CONTRAPISO NIVELADO DE CONCRETO.
  - PP** REVESTIMENTO CERÂMICO PEI IV 30X30cm "CECRISA - GRANITE WH, COM REJUNTE NA COR CINZA" OU SIMILAR ASSENTADO SOBRE CONTRAPISO NIVELADO DE CONCRETO.
- PAREDES** △
- RP** PINTURA ACRILICA FOSCA NA COR BRANCA NEVE, REFERÊNCIA SUVINIL OU EQUIVALENTE, SOBRE ALVENARIA DE TIJOLO CERÂMICO, COM APLICAÇÃO DE MASSA CORRIDA.
  - RC** REVESTIMENTO CERÂMICO PEI IV 30X30cm "CECRISA - MAXIMUS WH COM REJUNTE NA COR CINZA" OU SIMILAR, ASSENTADO SOBRE ALVENARIA DE TIJOLO CERÂMICO.
  - RF** REVESTIMENTO CERÂMICO 10X10cm "ELIANE - DAMASCO, COM REJUNTE NA COR CINZA" OU SIMILAR, ASSENTADO SOBRE ALVENARIA EXTERNA DE TIJOLO CERÂMICO, ATÉ A ALTURA DE 0,80m (OITENTA CENTÍMETROS).
  - EV** ELEMENTO VAZADO QUADRICULADO EM CONCRETO, 39X39X10CM, REFERÊNCIA NEO-REX CÓDIGO 23A OU EQUIVALENTE TÉCNICO.
- FORRO** ○
- LJ** LAJE EMASSADA E PINTADA COM TINTA LÁTEX COR BRANCO NEVE, REFERÊNCIA SUVINIL OU EQUIVALENTE.

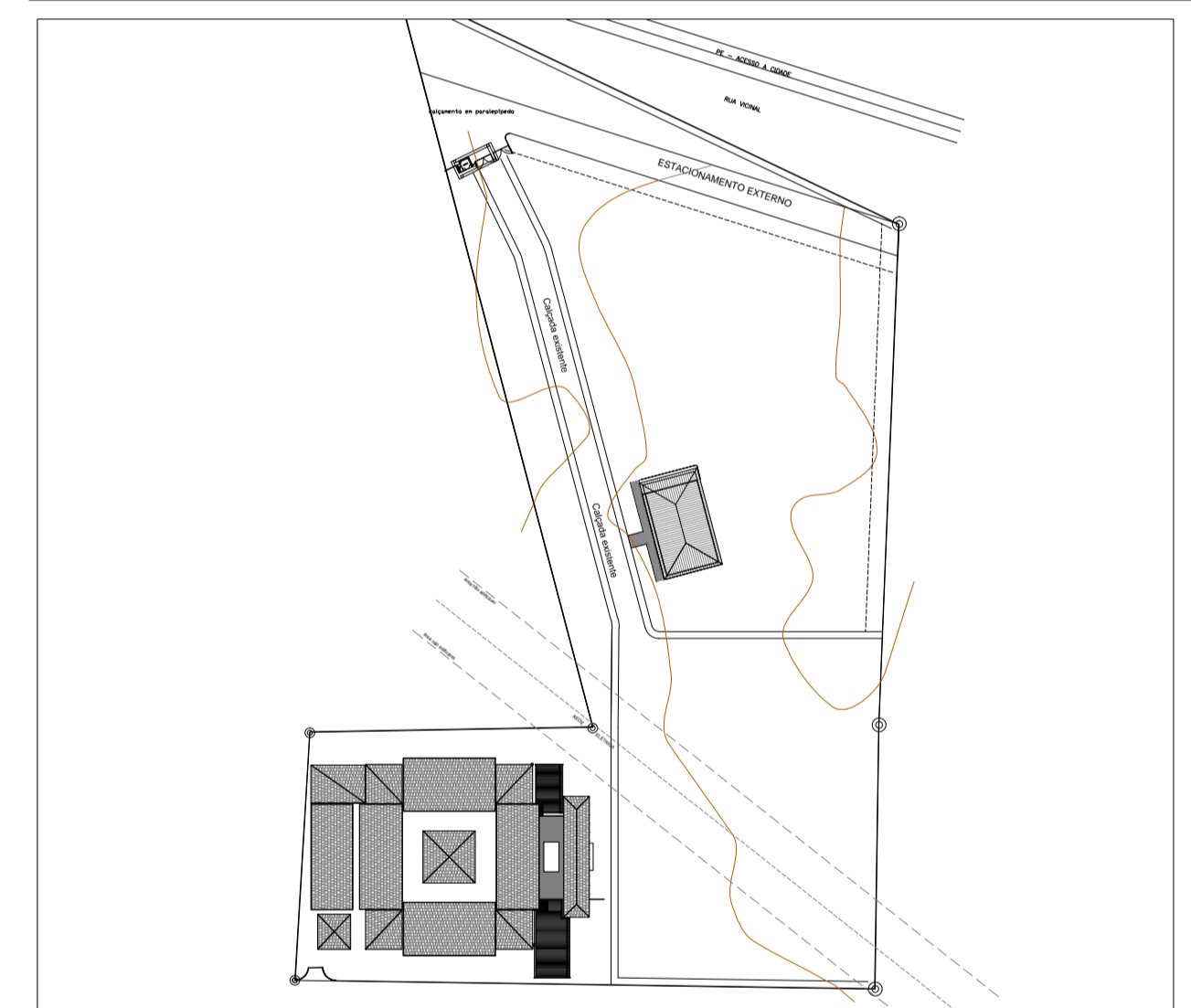
**RELAÇÃO DE ESQUADRIAS**

**JANELAS** (MEDIDAS EM CENTÍMETROS)

J	LARG.	ALT.	FEIT.	MATERIAL	SISTEMA	QTDE
J01	330	200	37	ALUMÍNIO / VIDRO	BASCULANTE/FIXO	09
J02	150	50	187	ALUMÍNIO / VIDRO	BASCULANTE	06
J03	330	50	187	ALUMÍNIO / VIDRO	BASCULANTE	03

**PORTAS** (MEDIDAS EM CENTÍMETROS)

P	LARG.	ALT.	BAND.	MATERIAL	SISTEMA	QTDE
P01	80	210		MADEIRA CHAPEADA	ABRIR - 1 FOLHA	07
P02	70	160		MADEIRA CHAPEADA P/DIVISÓRIA EM GRANITO	ABRIR - 1 FOLHA	09
P03	140	210		MADEIRA CHAPEADA	ABRIR - 2 FOLHAS	02
P04	90	210		MADEIRA CHAPEADA C/ CHAPA AÇO INOX	ABRIR - 1 FOLHA	01
P05	160	235		ALUMÍNIO / VIDRO	ABRIR - 2 FOLHAS	01
P06	90	210		ALUMÍNIO COM TELA MOSTRUETEIRA	VAI E VEM - 1 FOLHA	01



**PLANTA DE SITUAÇÃO**  
SEM ESCALA

**QUADRO DE REVISÕES**

REVISÃO	DESCRIÇÃO	DATA	RESPONSÁVEL / VISTO
04	PROJETO EXECUTIVO	14/09/2012	SIMONE CASSILHA
03	PROJETO EXECUTIVO	06/08/2012	SIMONE CASSILHA
02	ANTE PROJETO	12/07/2012	SIMONE CASSILHA
01	ESTUDO PRELIMINAR	03/07/2012	SIMONE CASSILHA

**AS BUILT PROJETOS**  
Rua Jovino do Rosário, 1564 - Boa Vista  
CEP 82560-435 - Curitiba - Paraná  
asbuiltprojetos@gmail.com - (41)3088-4949

**ARQUITETÔNICO - PROJETO EXECUTIVO**

OBRA: INSTITUTO FEDERAL - SERTÃO PERNAMBUCANO - PE  
LOCAL: Floresta - Pernambuco.  
ENDEREÇO: Avenida Manoel Alves de Carvalho

PROJETO: BLOCO REFETÓRIO	PRANCHA: REFETORIO.DWG	ARQUIVO: REFETORIO.DWG
REFERÊNCIA: ELEVAÇÕES	DESENHO: EQUIPE	ARQ
AUTOR DO PROJETO: Aino Cláudio Martins	CAU: 32.666-6	DATA: 14/09/2012
CO-AUTOR DO PROJETO: Simone Cassilha	CAU: 87.677-1	ESCALA: 1:50