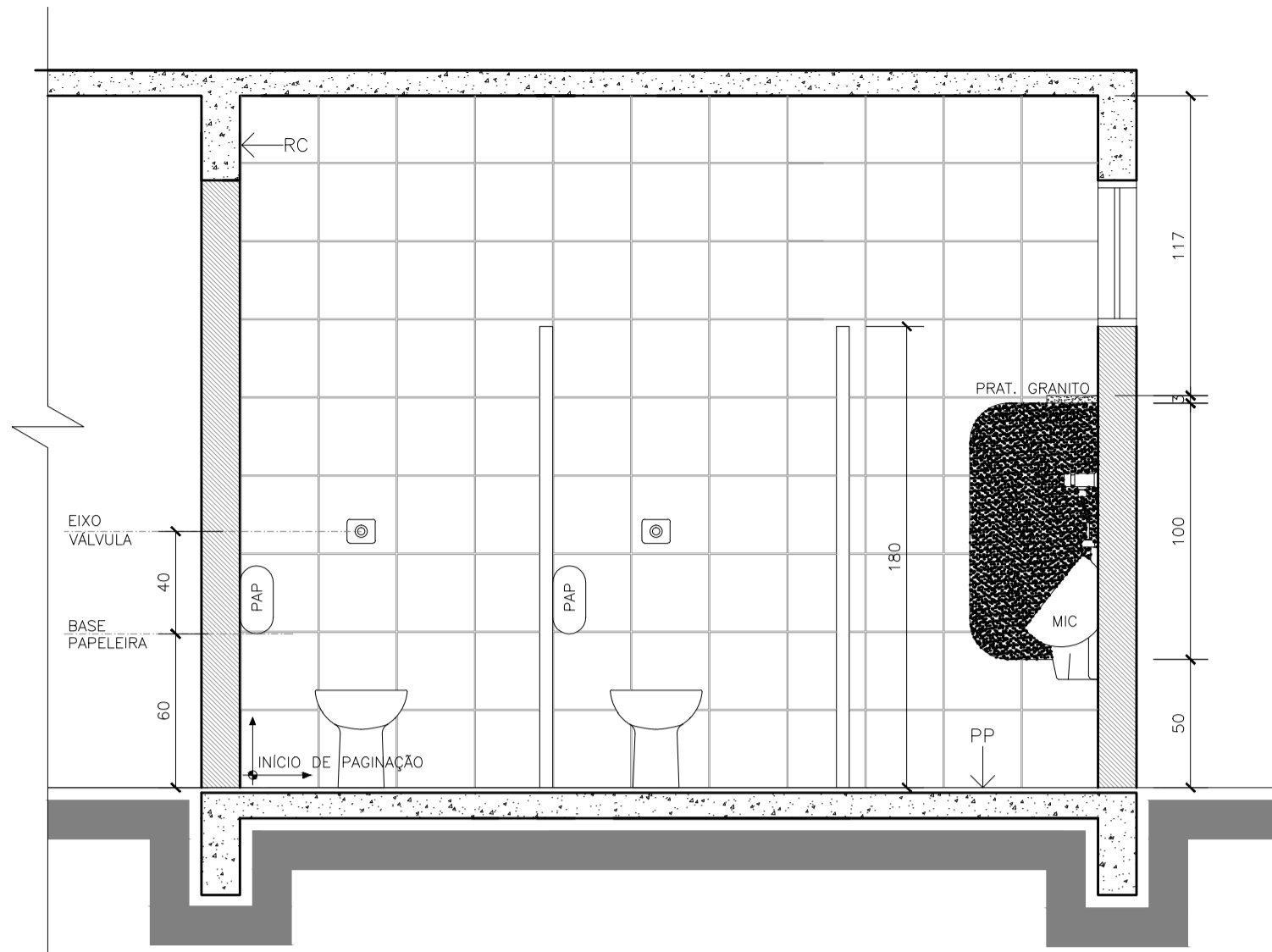
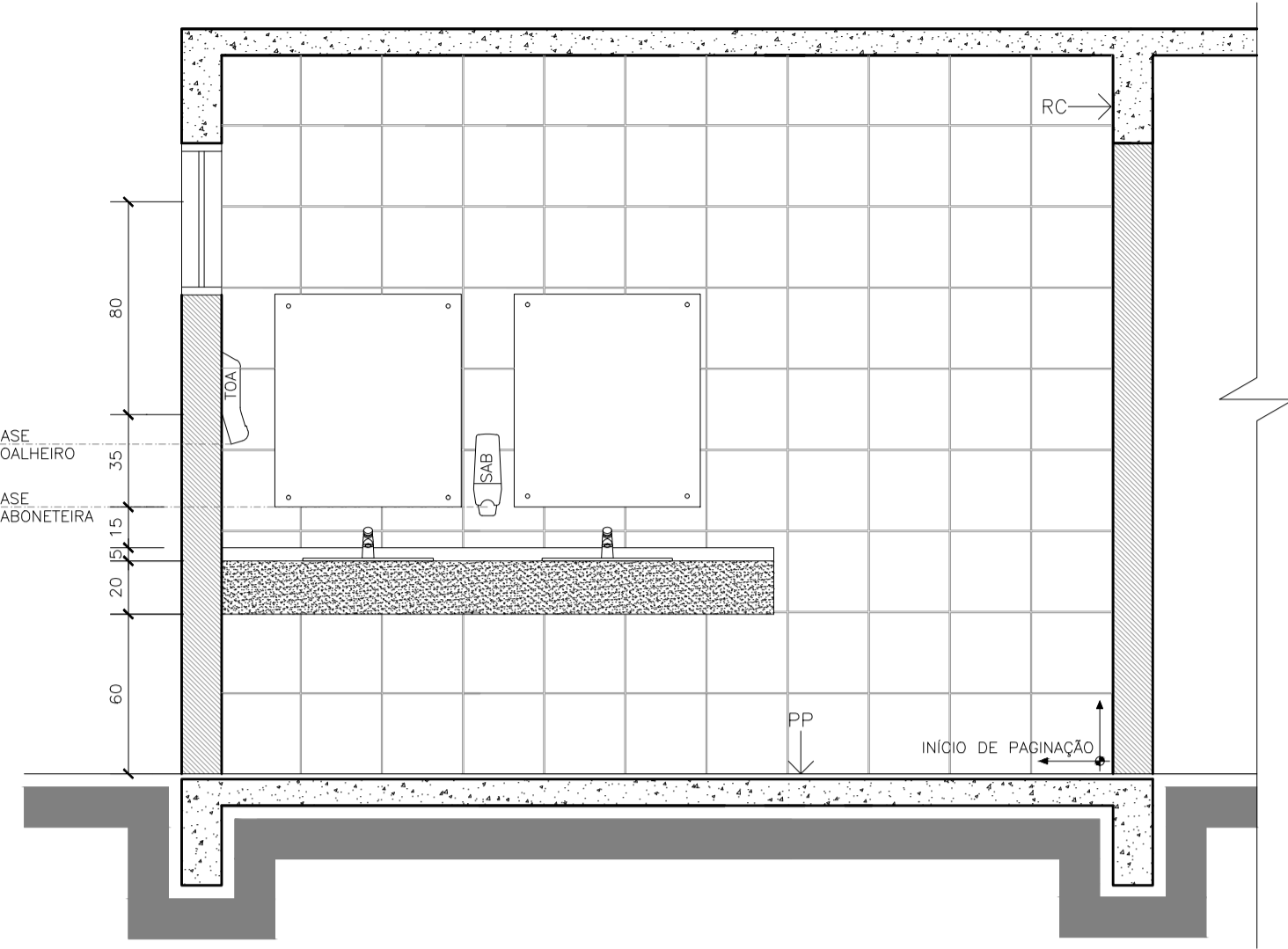


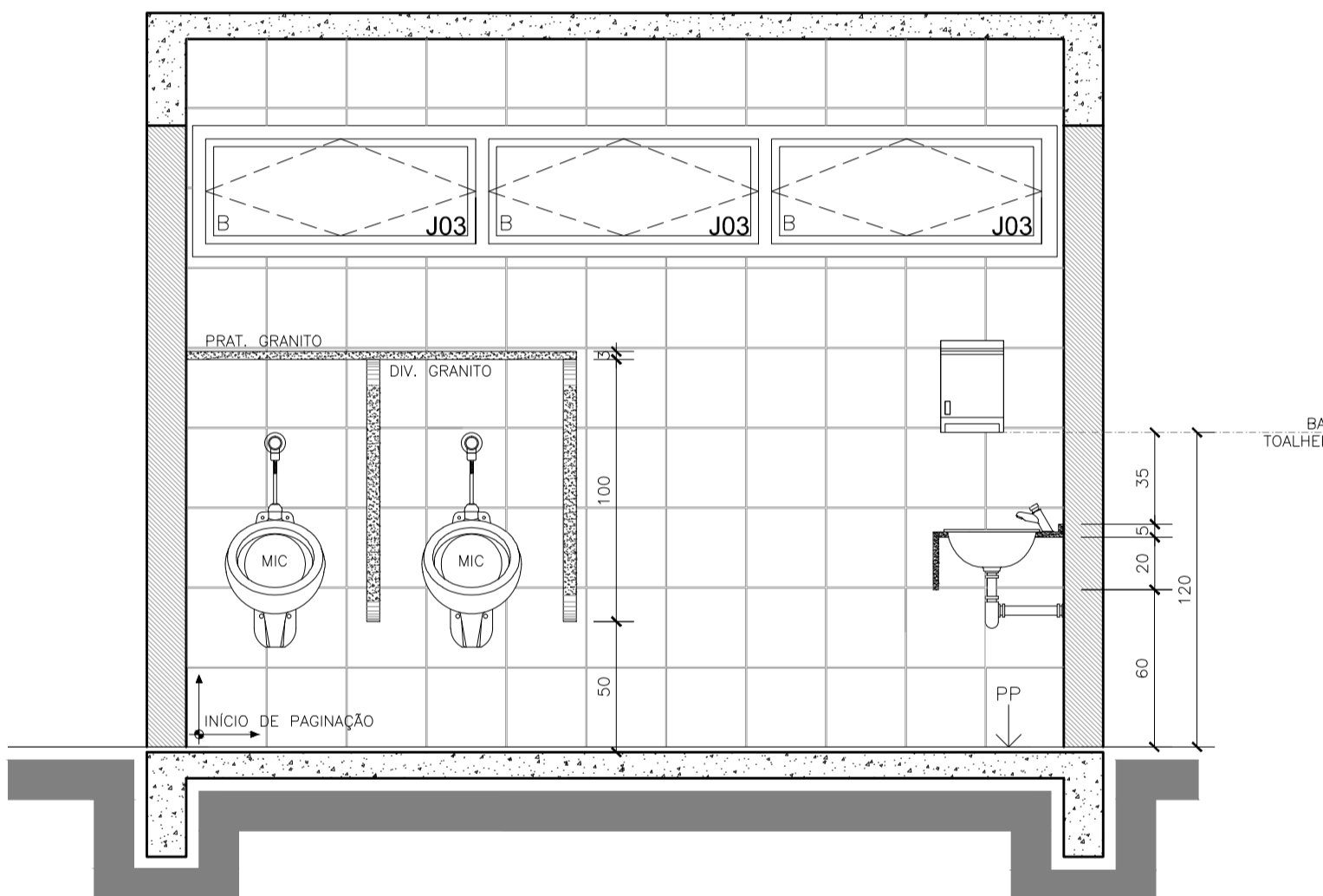
DET I.S. MASCULINO PLANTA
ESCALA 1:25



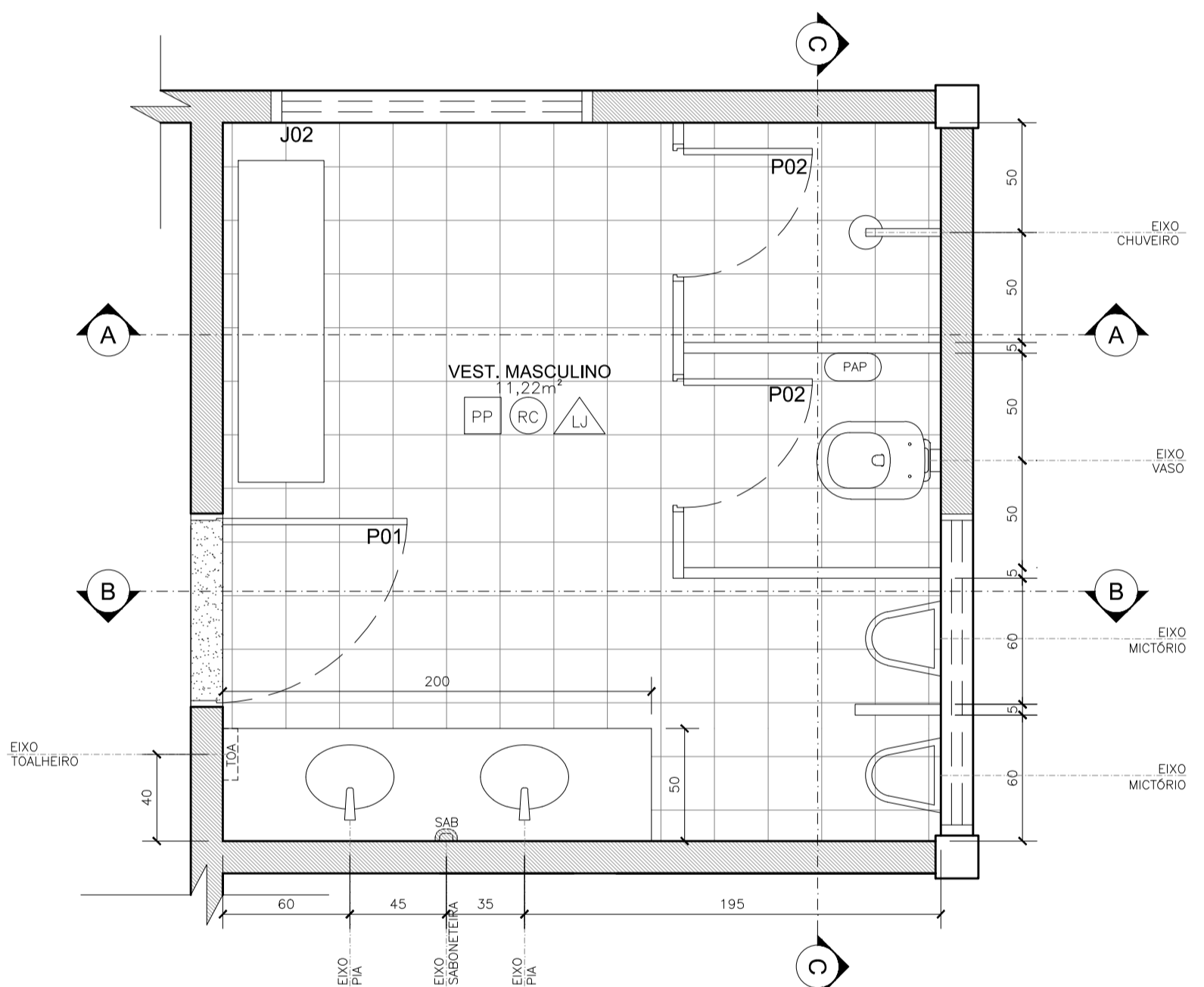
DET I.S. MASCULINO CORTE A
ESCALA 1:25



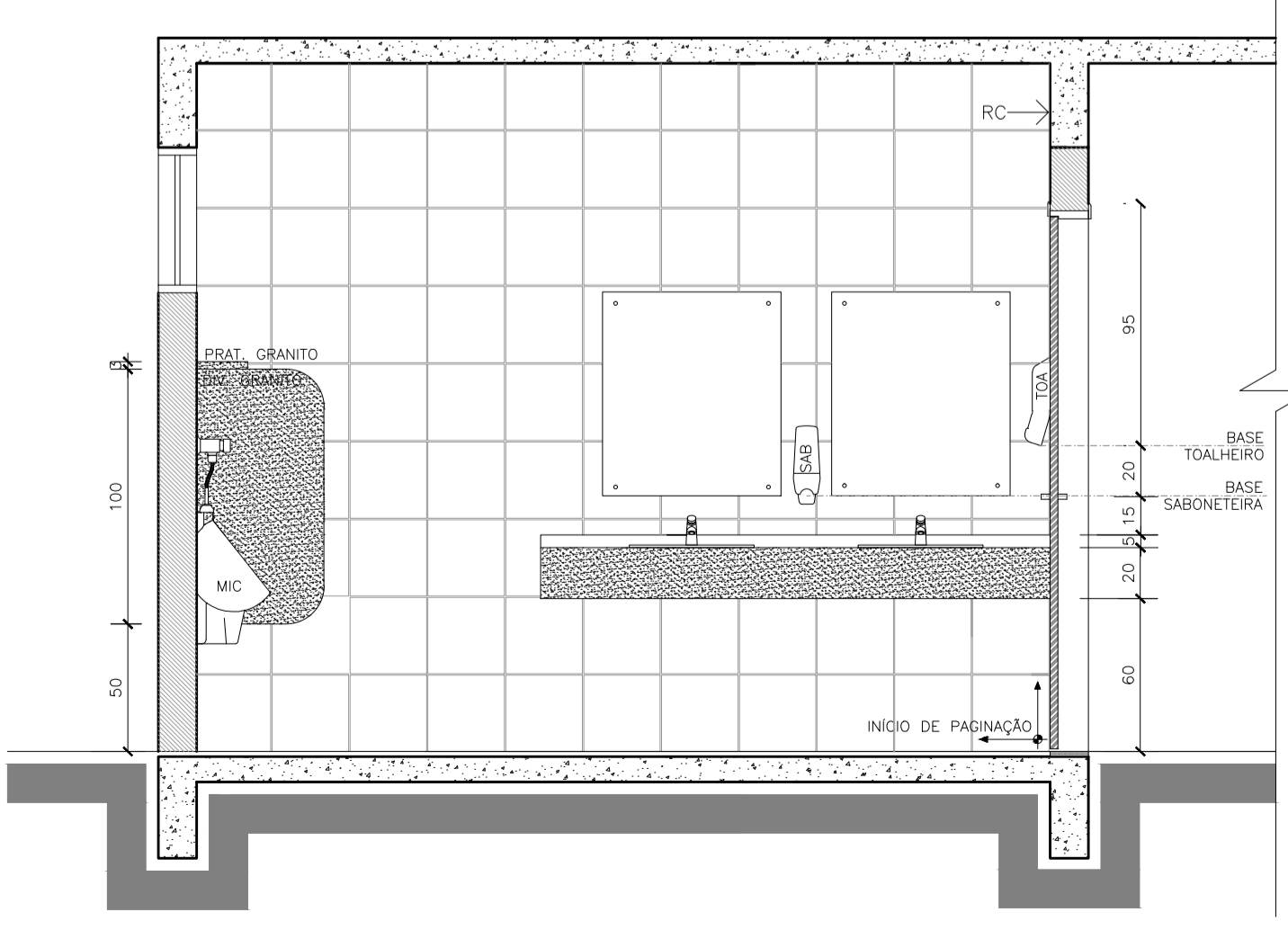
DET I.S. MASCULINO CORTE B
ESCALA 1:25



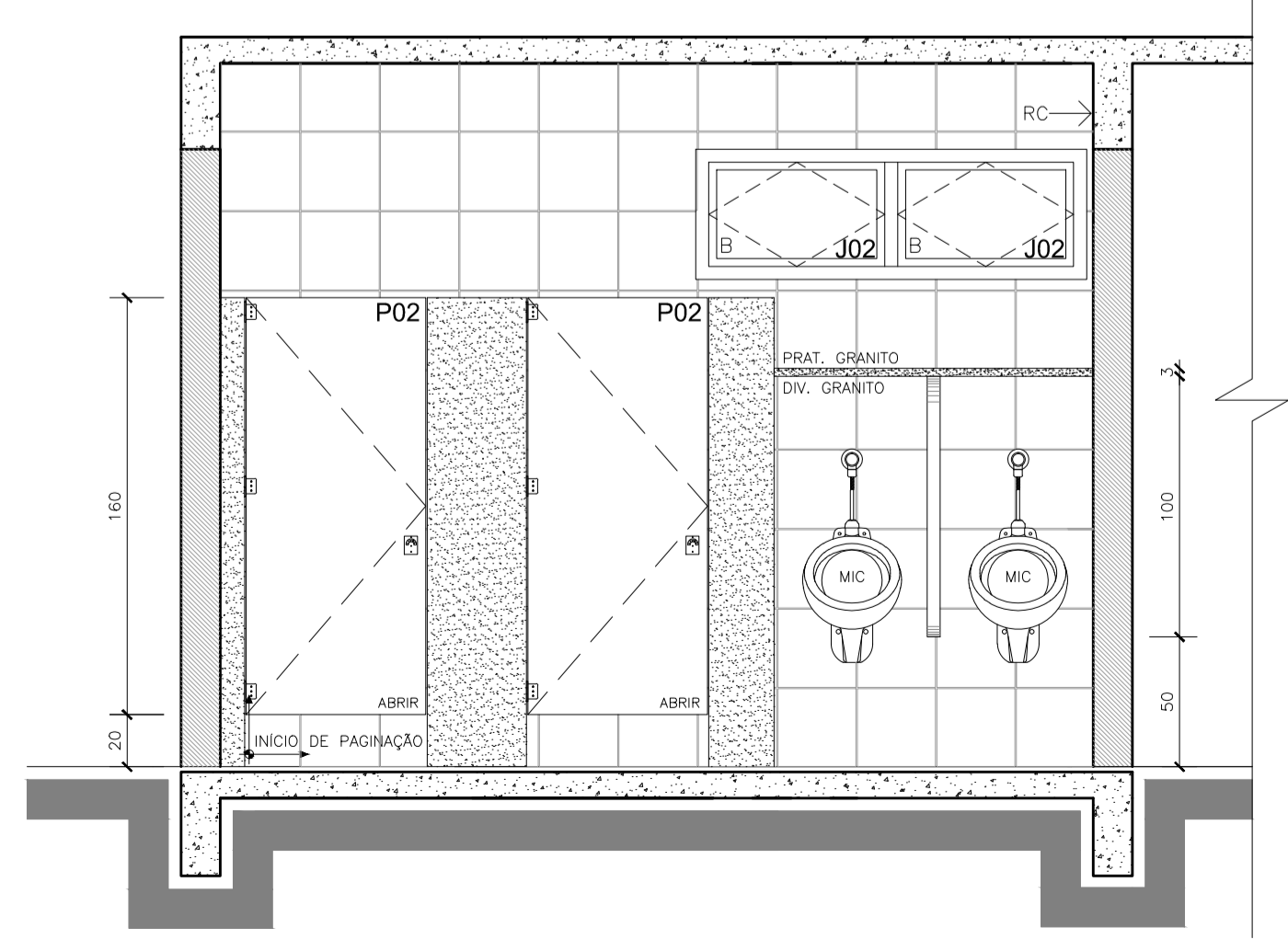
DET I.S. MASCULINO CORTE C
ESCALA 1:25



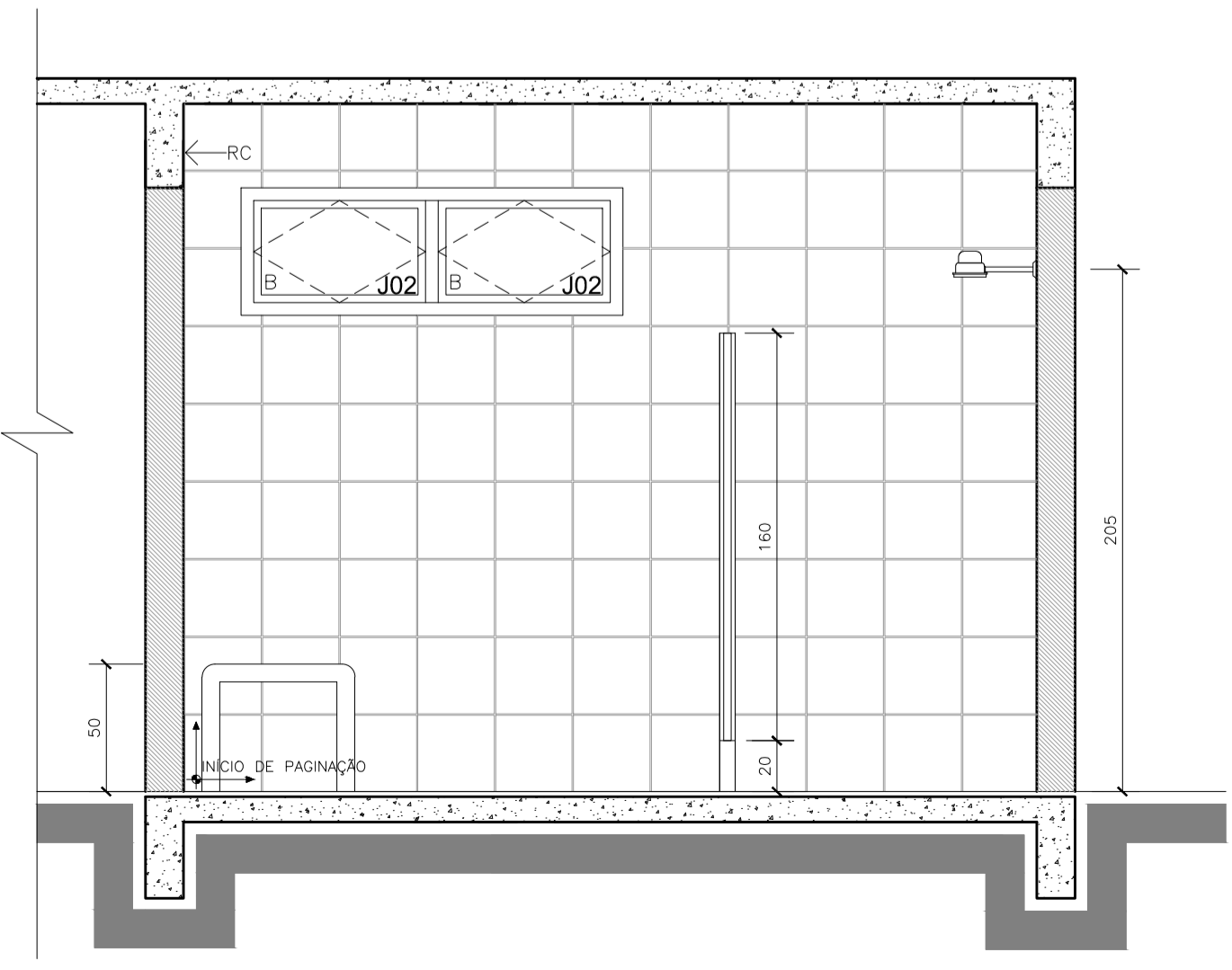
DET VEST. MASCULINO PLANTA
ESCALA 1:25



DET VEST. MASCULINO CORTE A
ESCALA 1:25



DET VEST. MASCULINO CORTE B
ESCALA 1:25



DET VEST. MASCULINO CORTE C
ESCALA 1:25

ACABAMENTOS

PISOS

- PI REVESTIMENTO CERÂMICO PEI III 45X45cm "CECRISA - ARIZONA BE, COM REJUNTE NA COR BRANCA" OU SIMILAR ASSENTADO SOBRE CONTRAPISO NIVELADO DE CONCRETO.
- PC REVESTIMENTO CERÂMICO PEI IV 41X41cm "CECRISA - GRANITE WH, COM REJUNTE NA COR CINZA" OU SIMILAR ASSENTADO SOBRE CONTRAPISO NIVELADO DE CONCRETO.
- PP REVESTIMENTO CERÂMICO PEI IV 30X30cm "CECRISA - GRANITE WH, COM REJUNTE NA COR CINZA" OU SIMILAR ASSENTADO SOBRE CONTRAPISO NIVELADO DE CONCRETO.

PAREDES

- RP PINTURA ACRILICA FOSCA NA COR BRANCA NEVE, REFERÊNCIA SUVINIL OU EQUIVALENTE, SOBRE ALVENARIA DE TIJOLO CERÂMICO, COM APLICAÇÃO DE MASSA CORRIDA.
- RC REVESTIMENTO CERÂMICO PEI IV 30X30cm "CECRISA - MAXIMUS WH COM REJUNTE NA COR CINZA" OU SIMILAR, ASSENTADO SOBRE ALVENARIA DE TIJOLO CERÂMICO.
- RF REVESTIMENTO CERÂMICO 10X10cm "ELIANE - DAMASCO, COM REJUNTE NA COR CINZA" OU SIMILAR, ASSENTADO SOBRE ALVENARIA EXTERNA DE TIJOLO CERÂMICO, ATÉ A ALTURA DE 0,80m (OITENTA CENTÍMETROS).
- EV ELEMENTO VAZADO QUADRICULADO EM CONCRETO, 39X39X10CM, REFERÊNCIA NEO-REX CÓDIGO 23A OU EQUIVALENTE TÉCNICO.

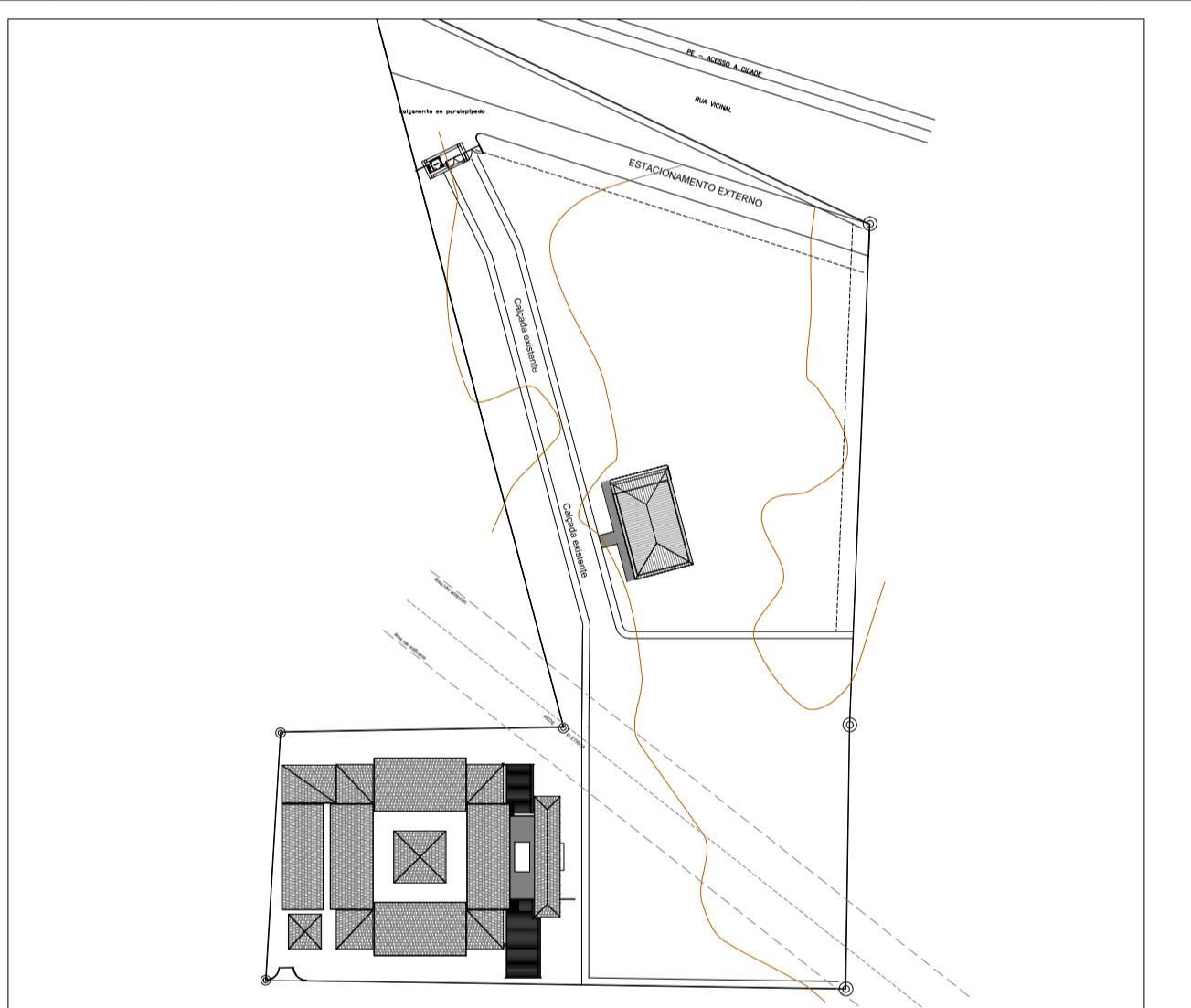
FORRO

- LJ LAJE EM MASSA E PINTADA COM TINTA LÁTEX COR BRANCO NEVE, REFERÊNCIA SUVINIL OU EQUIVALENTE.

RELAÇÃO DE ESQUADRIAS

JANELAS (MEDIDAS EM CENTÍMETROS)						
JANELA	LARG.	ALT.	FEIT.	MATERIAL	SISTEMA	QTDE
J01	330	200	37	ALUMÍNIO / VIDRO	BASCULANTE/FIXO	09
J02	150	50	187	ALUMÍNIO / VIDRO	BASCULANTE	06
J03	330	50	187	ALUMÍNIO / VIDRO	BASCULANTE	03

PORTAS (MEDIDAS EM CENTÍMETROS)						
PORTA	LARG.	ALT.	BAND.	MATERIAL	SISTEMA	QTDE
P01	80	210		MADEIRA CHAPEADA	ABRIR - 1 FOLHA	07
P02	70	160		MADEIRA CHAPEADA P/DIVISÓRIA EM GRANITO	ABRIR - 1 FOLHA	09
P03	140	210		MADEIRA CHAPEADA	ABRIR - 2 FOLHAS	02
P04	90	210		MADEIRA CHAPEADA C/ CHAPA AÇO INOX	ABRIR - 1 FOLHA	01
P05	160	235		ALUMÍNIO / VIDRO	ABRIR - 2 FOLHAS	01
P05	90	210		ALUMÍNIO COM TELA MOSTQUETEIRA	VAI E VEM - 1 FOLHA	01



PLANTA DE SITUAÇÃO
SEM ESCALA

QUADRO DE REVISÕES			
REVISÃO	DESCRIÇÃO	DATA	RESPONSÁVEL / VISTO
04	PROJETO EXECUTIVO	14/09/2012	SIMONE CASSILHA
03	PROJETO EXECUTIVO	06/08/2012	SIMONE CASSILHA
02	ANTE PROJETO	12/07/2012	SIMONE CASSILHA
01	ESTUDO PRELIMINAR	03/07/2012	SIMONE CASSILHA

AS BUILT PROJETOS
Rua Jovino do Rosário, 1564 - Boa Vista
CEP 82560-435 - Curitiba - Paraná
asbuiltprojetos@gmail.com - (41)3088-4949

ARQUITETÔNICO - PROJETO EXECUTIVO

OBRA: INSTITUTO FEDERAL - SERTÃO PERNAMBUCANO - PE
LOCAL: Floresta - Pernambuco.
ENDEREÇO: Avenida Manoel Alves de Carvalho

PROJETO: BLOCO REFEITÓRIO	PRANCHA:	ARQUIVO: REFEITÓRIO.DWG
REFERÊNCIA: DETALHES	DESENHO: EQUIPE	DATA: 14/09/2012
AUTOR DO PROJETO: Aino Cláudio Martins	CAU: 32.666-6	ESCALA: 1:25
CO-AUTOR DO PROJETO: Simone Cassilha	CAU: 87.677-1	