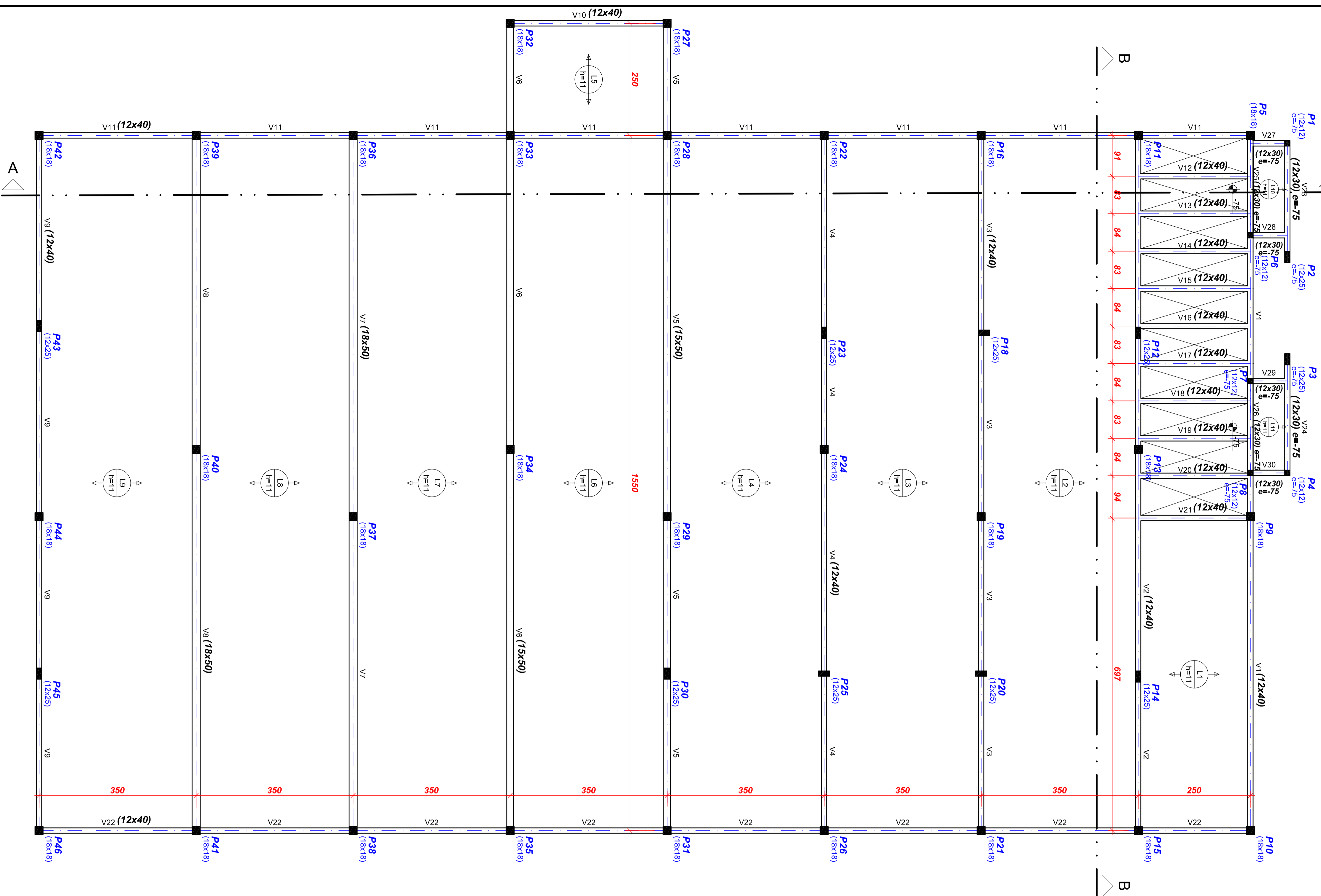


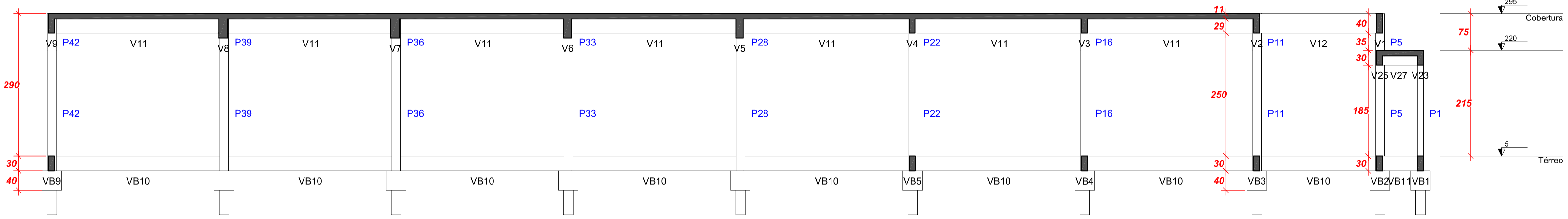
### Forma da Cobertura

escala 1:50



### Corte A-A

escala 1:50



1) Características do Concreto

Elemento	Faixa	Valor a ser utilizado
Tubos	1	200
Placas	200	200
Lajes	200	200

2) Características do Aço

- A<sub>s</sub> = 500 MPa - CA 50A
- A<sub>s</sub> = 500 MPa - CA 50B

3) Cobrimento Nominal da Armadura

- Lajes = 20 mm
- Vigas = 25 mm

### OBSERVAÇÕES IMPORTANTES

- O projeto estrutural deverá ser realizado em conjunto com os demais projetos e em caso de dúvida o Engenheiro da obra deverá esclarecê-los. Caso persistam o autor do projeto deverá ser consultado.
- Verificar cotas das obras com o projeto arquitetônico e topográfico.
- Conferir medidas na obra.
- As formas deverão estar livres de sujeira como serragem, pedregos de madeira, caso de tijolos, etc.
- As armaduras deverão estar livres de produtos graxos e terra.
- Passilizar todas as armaduras para garantir o cobrimento especificado.
- Antes de iniciar a concretagem, as formas e enclausuramentos que não compor as vigas e lajes, deverão ser firmemente fixados para que não absorvam a água necessária à cura do concreto.

### Resumo dos Materiais

#### Vigas da Cobertura

AÇO	DIAM	C/TOTAL	PESO
CA50	8,0	182,6	182,6
CA50	10,0	748,3	461,3
CA50	12,5	200	192,6
CA50	16,0	80,1	135,8
CA50	18,0	109,7	167,9
<b>PESO TOTAL</b>			<b>1079,2</b>
CA50	653,9		
CA60	197,6		

Vol. de concreto total (C-20) = 13,87 m<sup>3</sup>  
 Área de forma total = 238,81 m<sup>2</sup>

### Resumo dos Materiais

#### Platares

AÇO	DIAM	C/TOTAL	PESO
CA50	10,0	484,2	484,2
CA50	12,5	11,5	11,1
CA50	5,0	669,1	103,1
<b>PESO TOTAL</b>			<b>604,4</b>
CA50	309,5		
CA60	103,1		

Vol. de concreto total (C-20) = 3,79 m<sup>3</sup>  
 Área de forma total = 82,21 m<sup>2</sup>

### Resumo dos Materiais

#### Lajes Cobertura

Vol. de concreto total (C-20) = 11,73 m<sup>3</sup>

### CONVENÇÕES

- PILAR QUE NASCE
- PILAR QUE MORRE
- PILAR QUE CONTINUA
- PILAR QUE MUDA DE SEÇÃO
- LAJE PREVIDIDA
- VIGAS BALDAQUE
- ELEVADO DA VIGA, PILAR OU LAJE ENHELAÇÃO AO PISO DO PAVIMENTO
- EMO DAS VIGAS
- MEIOAS EM CENITROS

AS BUILT PRODUTOS  
 Rua...  
 Fone: (11) 5082-1111  
 E-mail: asbuiltprodutos@gmail.com

RICARDO FERREIRO - INSTITUTO FEDERAL SERGIO FERNANDES/CANOAS - PE  
 Rua...  
 Fone: (51) 3333-1111  
 E-mail: ricardoferreiro@ig.com.br

FORN DA COBERTURA  
 CORTE A-A

EST 03 04