

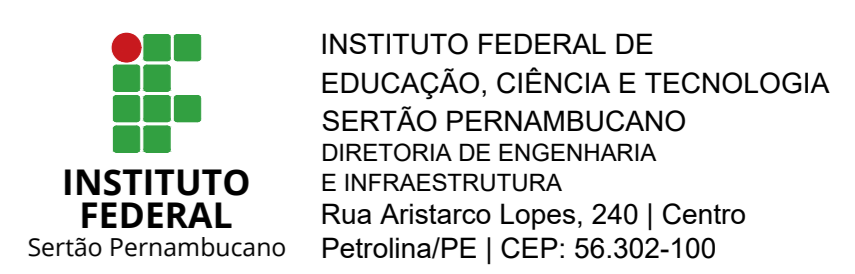
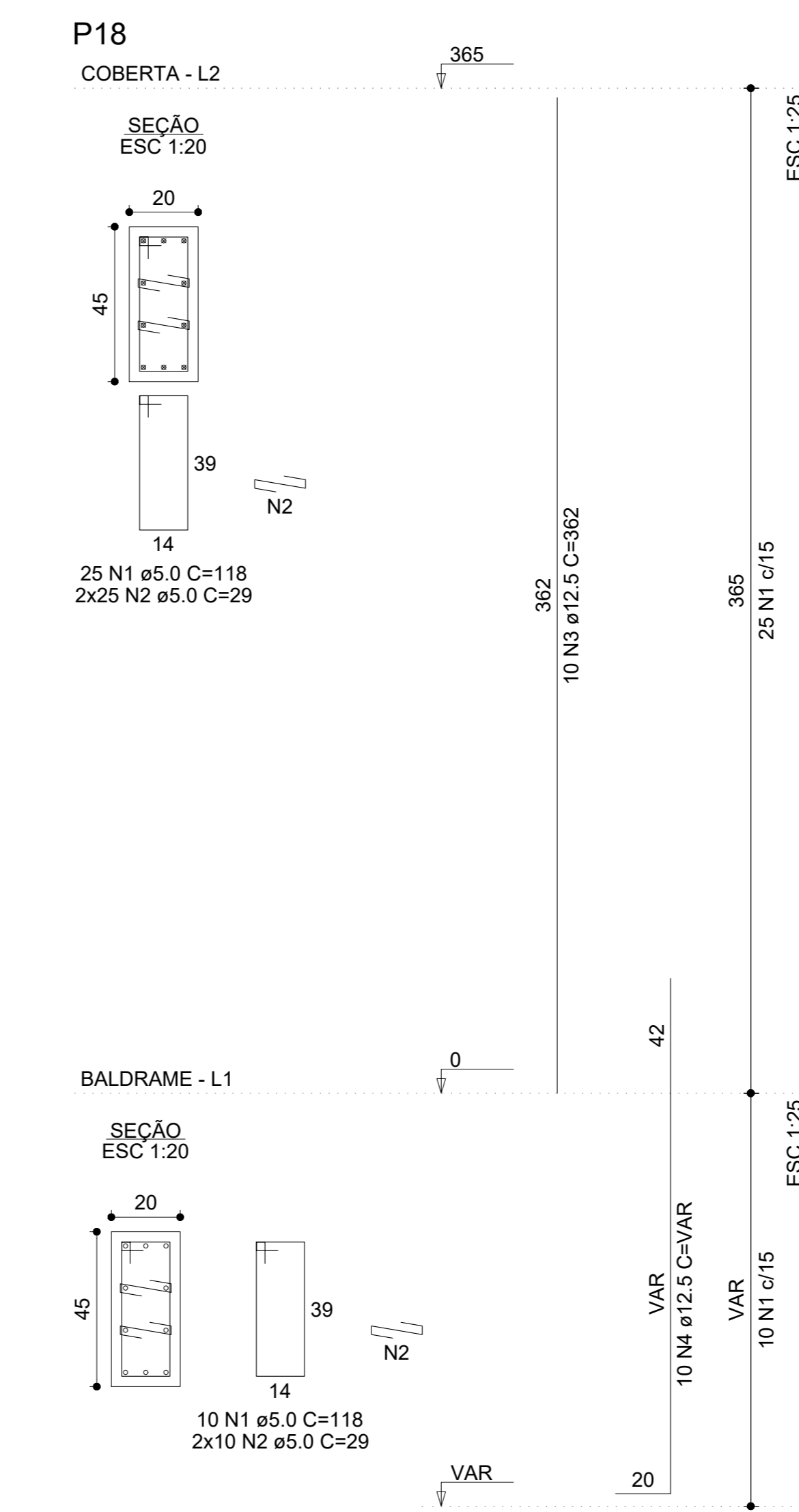
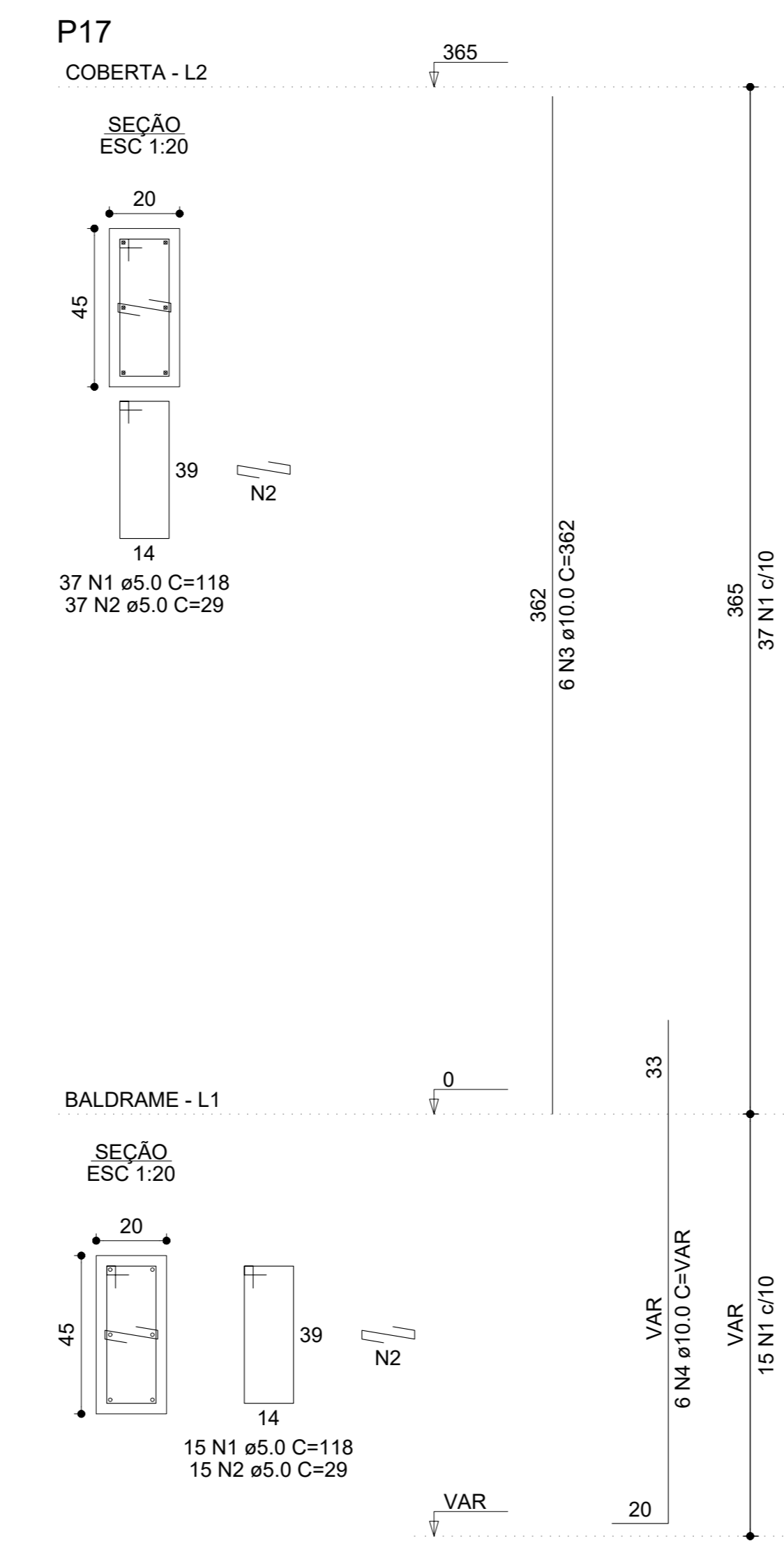
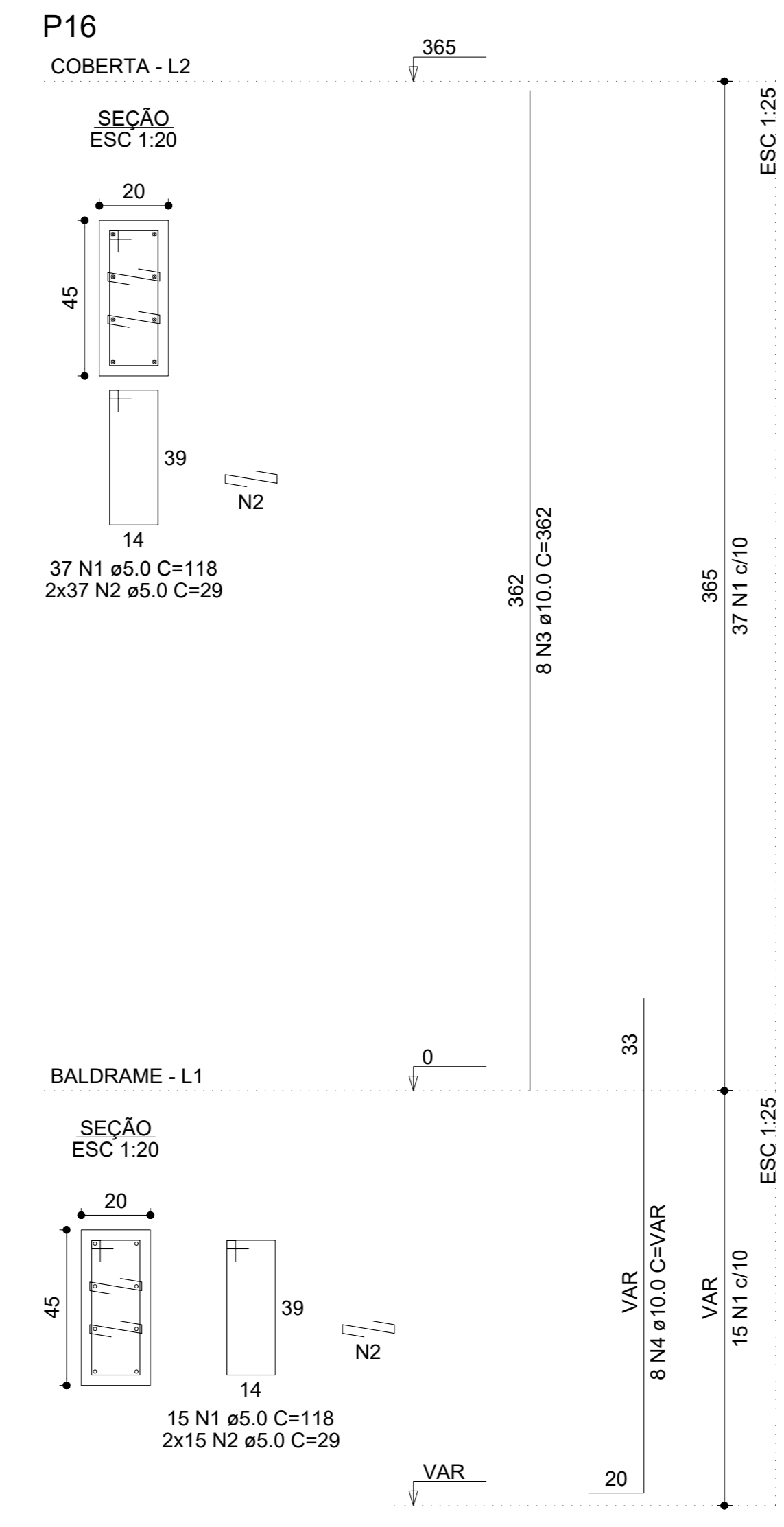
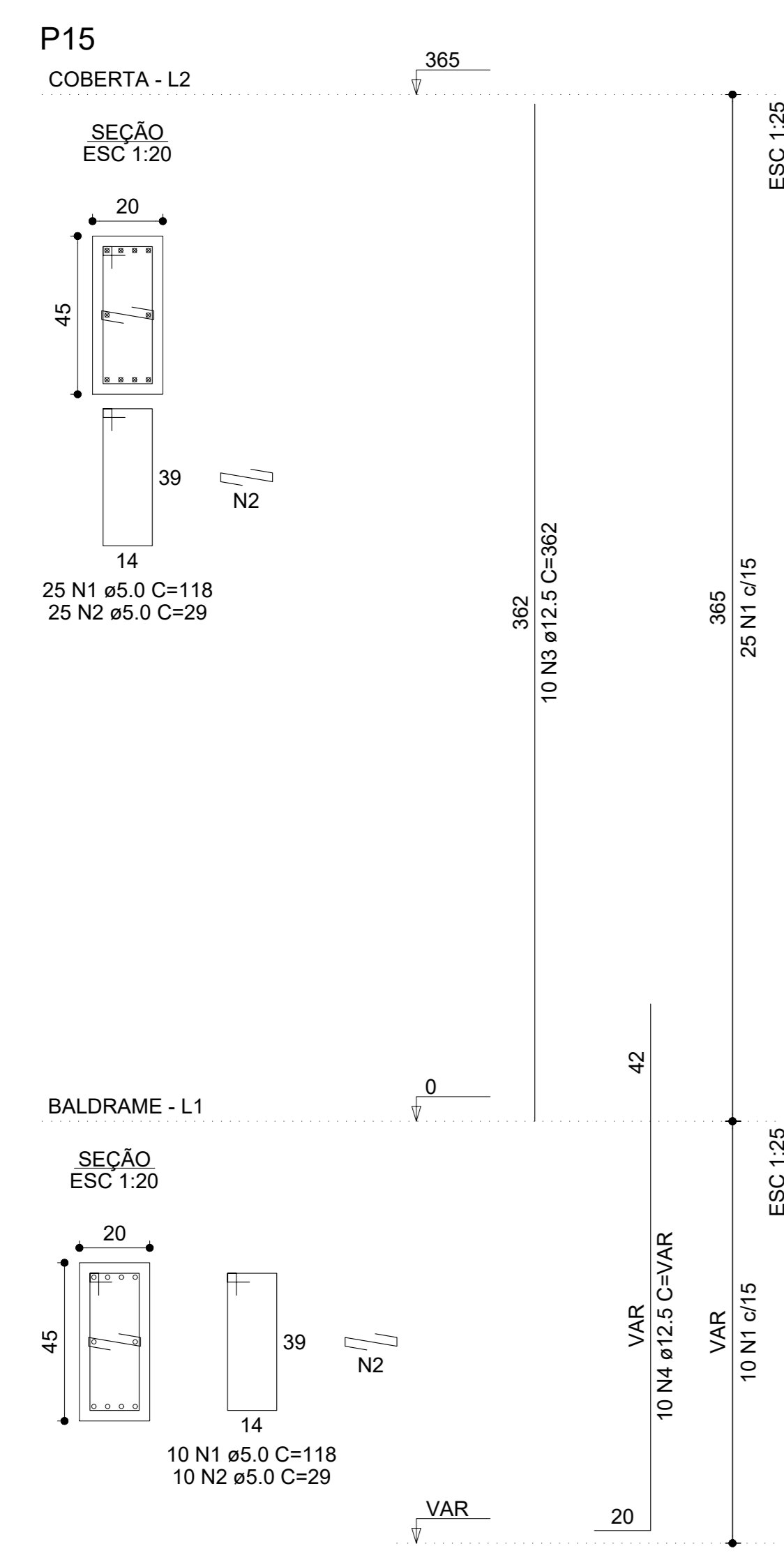
Relação do aço

ELEMENTO	AÇO	N	DIAM (mm)	QUANT	C.UNIT (cm)	C.TOTAL (cm)
P11	CA60	1	5.0	52	118	6136
	CA60	2	5.0	52	29	1508
	CA50	3	10.0	8	362	2896
P12	CA60	1	5.0	52	118	6136
	CA60	2	5.0	52	29	1508
	CA50	3	10.0	6	362	2172
P13	CA60	1	5.0	52	118	6136
	CA60	2	5.0	52	29	1508
	CA50	4	10.0	6	VAR	VAR
P14	CA60	1	5.0	52	118	6136
	CA60	2	5.0	52	29	1508
	CA50	3	10.0	8	362	2896
P15	CA60	1	5.0	52	118	6136
	CA60	2	5.0	35	118	4130
	CA50	3	12.5	10	362	3620
P16	CA60	1	5.0	52	118	6136
	CA60	2	5.0	104	29	3016
	CA50	4	10.0	8	VAR	VAR
P17	CA60	1	5.0	52	118	6136
	CA60	2	5.0	52	29	1508
	CA50	4	10.0	6	VAR	VAR
P18	CA60	1	5.0	35	118	4130
	CA60	2	5.0	70	29	2030
	CA50	3	12.5	10	362	3620
	CA50	4	12.5	10	VAR	VAR

Resumo do aço

AÇO	DIAM (mm)	C.TOTAL (m)	PESO + 10% (kg)
CA50	10.0	234.8	159.2
CA60	12.5	113.4	120.2
CA60	5.0	601.9	102
PESO TOTAL (kg)			
CA50		279.4	
CA60		102	

Volume de concreto (C-30) = 3,71 m³
Área de forma = 53,56 m²



Obra: **BLOCO DE SALAS LABMAKER**
BR - 232, Km 506, s/n - Zona Rural, CEP: 56000-000, Salgueiro - PE, Brasil.

Projeto: **MARCOS ANTONIO PADILHA JUNIOR**
ENGENHEIRO CIVIL
CREA/PE - 15887/017-8

Proprietário: **INSTITUTO FEDERAL DO SERTÃO PERNAMBUCANO**
ENGENHEIRO CIVIL
NATUREZA JURÍDICA: AUTARQUIA FEDERAL - CÓDIGO 1104
RESPONSABILIDADE LEGAL: JOSEILDO FORTI DE BRITO

Projeto: **CÁLCULO ESTRUTURAL**

Destinação: **Armação Pilares P11-P18**

Data: MAIO/2021 Escala: Indica: Desenho: **MARCOS PADILHA** Conteúdo: **MARCOS PADILHA**

11