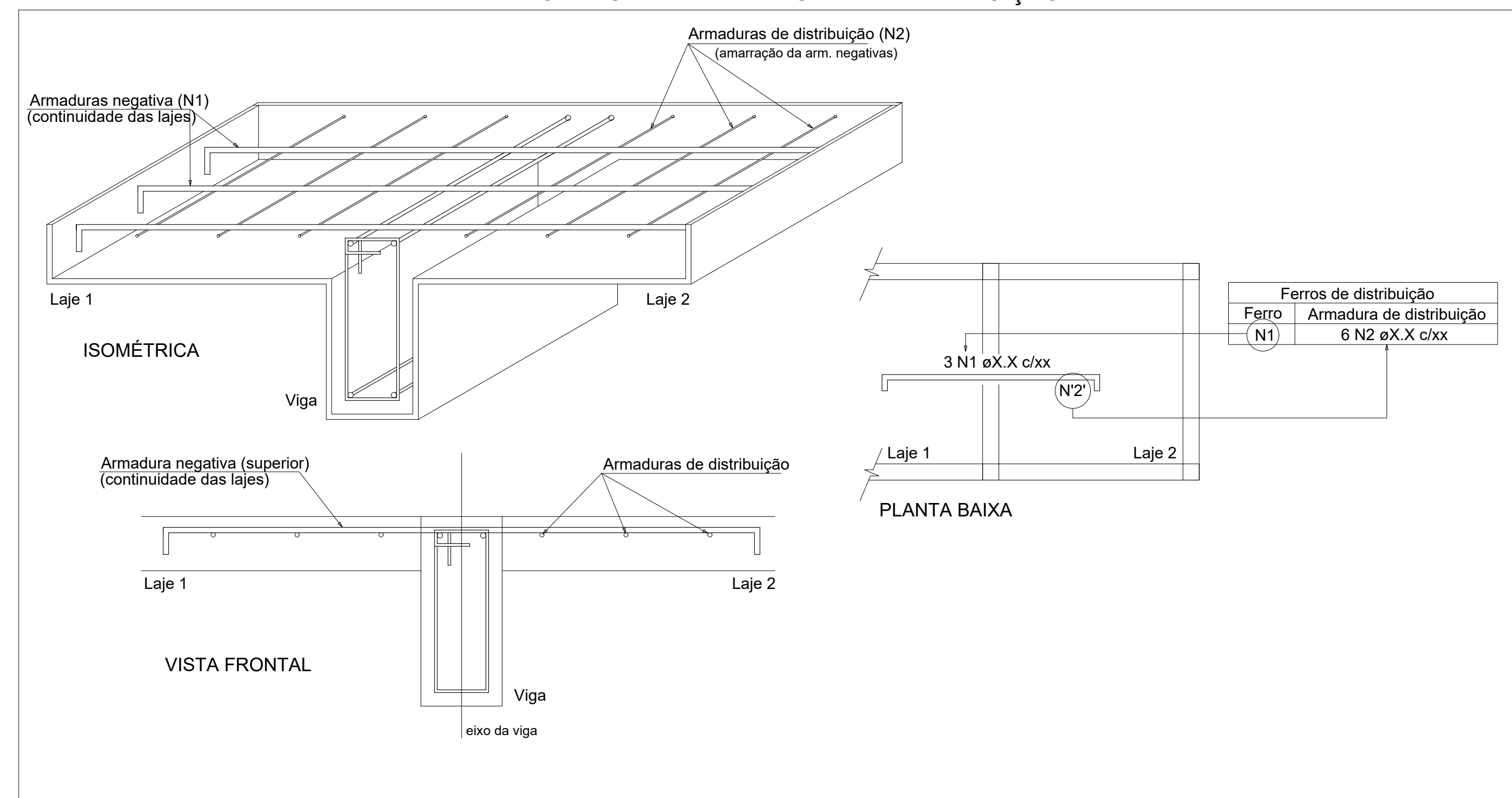
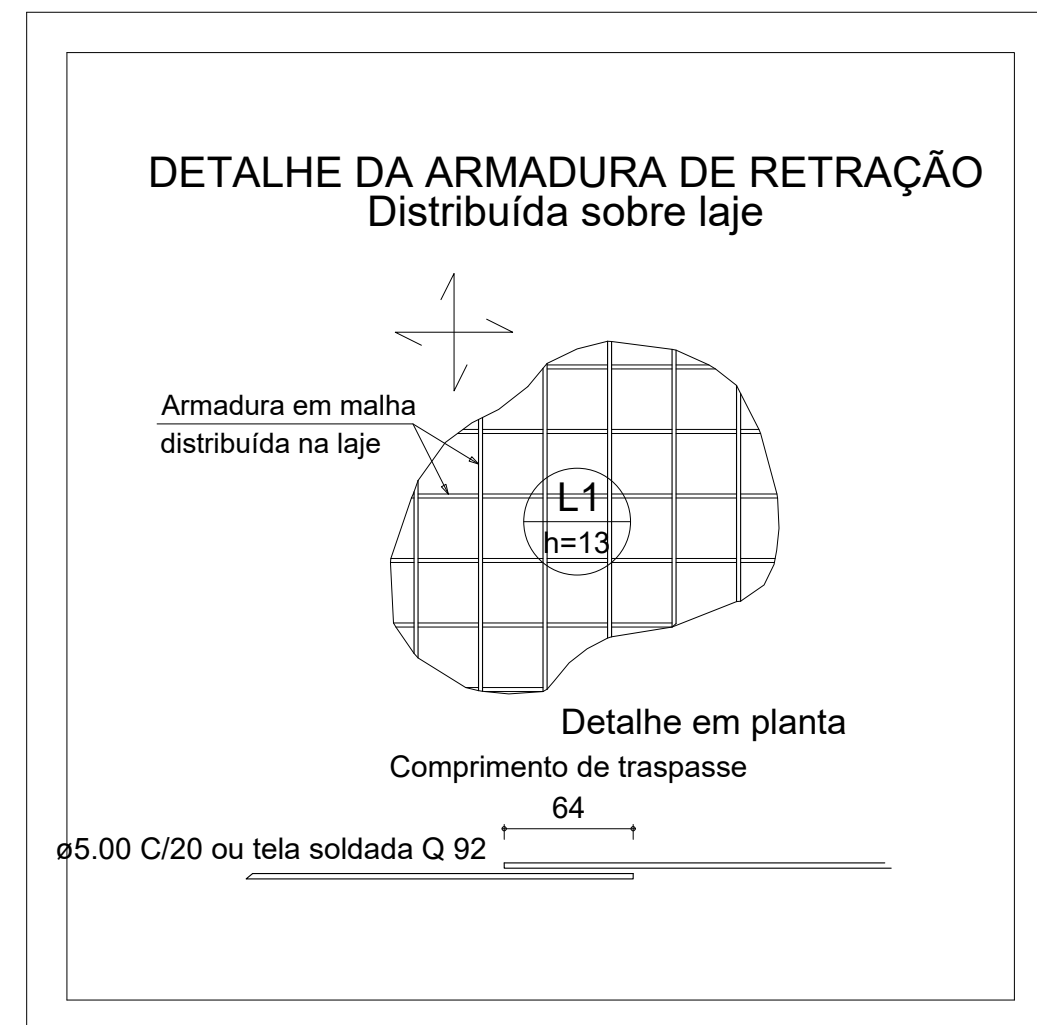


Armação negativa das lajes do pavimento Coberta (Eixo X)  
escala 1:50

DETALHE DA ARMADURA DE SUPERIOR DE CONTINUIDADE DA LAJE  
E MONTAGEM DA ARMADURA DE DISTRIBUIÇÃO



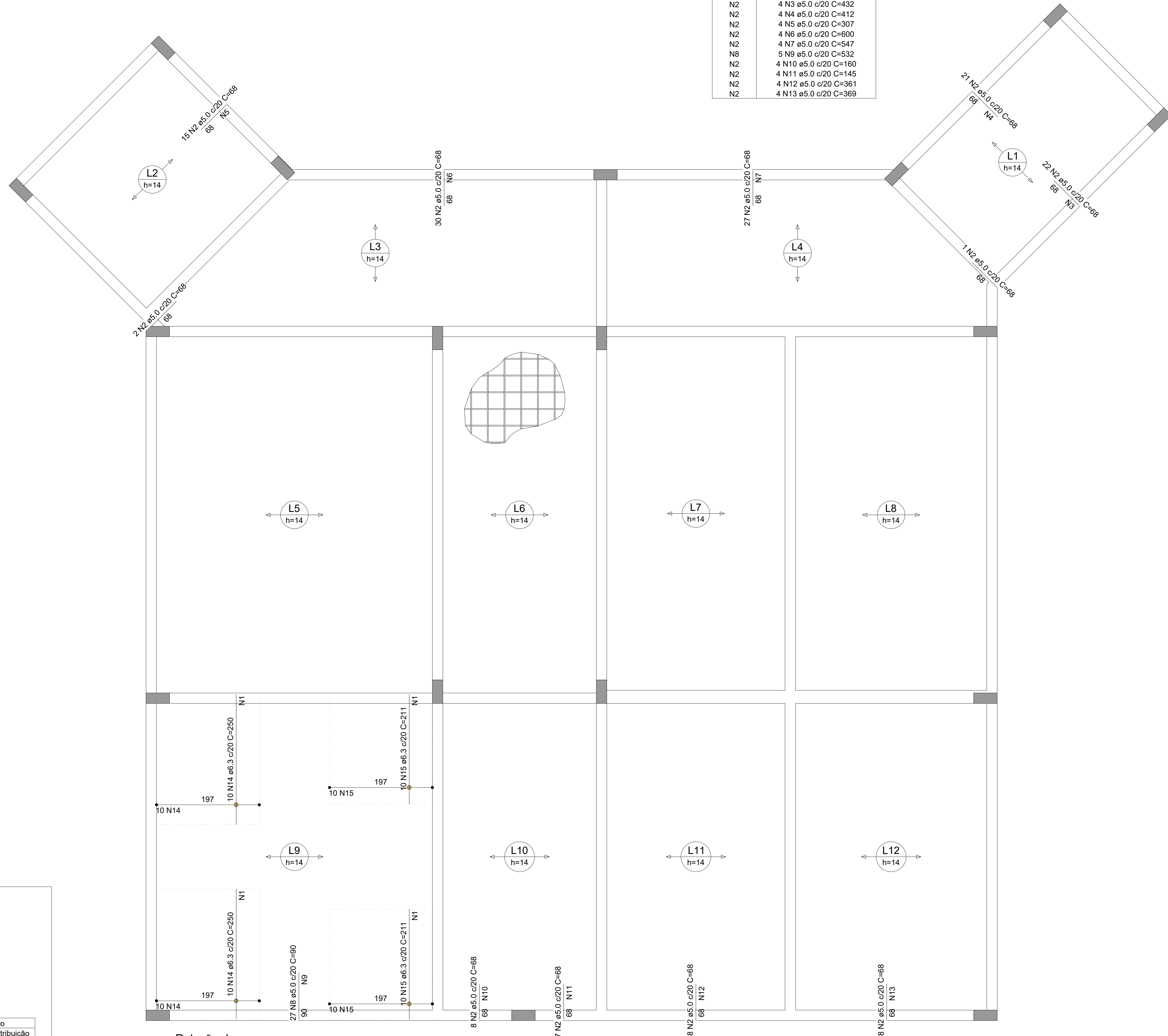
Detalhe 02 - Armadura de retração



Armação negativa das lajes  
escala 1:50

Armadura	Armadura de distribuição
N1	4 N2 e5.0 c/20 C=259
N3	5 N2 e5.0 c/20 C=259
N4	4 N5 e5.0 c/20 C=282
N4	4 N6 e5.0 c/20 C=385
N4	4 N7 e5.0 c/20 C=331
N4	4 N3 e5.0 c/20 C=86
N8	5 N9 e5.0 c/20 C=703
N14	23 N9 e5.0 c/20 C=703
N15	25 N10 e5.0 c/20 C=700
N16	10 N10 e5.0 c/20 C=700
N4	4 N9 e5.0 c/20 C=703
N17	11 N11 e5.0 c/20 C=608
N8	5 N11 e5.0 c/20 C=608
N18	13 N11 e5.0 c/20 C=608
N16	10 N12 e5.0 c/20 C=610
N4	4 N11 e5.0 c/20 C=608

Armadura	Armadura de distribuição
N14	13 N1 e5.0 c/20 C=197
N14	13 N1 e5.0 c/20 C=197
N15	11 N1 e5.0 c/20 C=197
N15	11 N1 e5.0 c/20 C=197
N2	4 N3 e5.0 c/20 C=432
N2	4 N4 e5.0 c/20 C=412
N2	4 N5 e5.0 c/20 C=307
N2	4 N6 e5.0 c/20 C=600
N2	4 N7 e5.0 c/20 C=547
N8	5 N9 e5.0 c/20 C=532
N2	4 N10 e5.0 c/20 C=160
N2	4 N11 e5.0 c/20 C=145
N2	4 N12 e5.0 c/20 C=361
N2	4 N13 e5.0 c/20 C=369



Armação negativa das lajes do pavimento Coberta (Eixo Y)  
escala 1:50

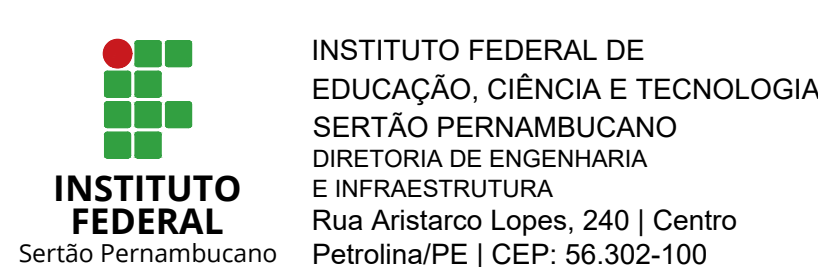
Relação do aço

ELEMENTO	AÇO	N	DIAM (mm)	QUANT	C.UNIT (cm)	C.TOTAL (cm)
Negativos X	CA60	1	5.0	13	79	1027
	CA60	2	5.0	9	259	2331
	CA60	3	5.0	17	86	1462
	CA60	4	5.0	119	66	3092
	CA60	5	5.0	4	282	1128
	CA60	6	5.0	4	385	1540
	CA60	7	5.0	4	331	1324
	CA60	8	5.0	65	90	5950
	CA60	9	5.0	32	703	22496
	CA60	10	5.0	35	700	24500
	CA60	11	5.0	33	608	20064
	CA60	12	5.0	10	610	6100
	CA50	13	6.3	14	59	826
	CA50	14	6.3	94	458	43052
Negativos Y	CA60	1	5.0	48	197	9456
	CA60	2	5.0	169	68	11492
	CA60	3	5.0	4	432	1728
	CA60	4	5.0	4	412	1648
	CA60	5	5.0	4	307	1228
	CA60	6	5.0	4	600	2400
	CA60	7	5.0	4	547	2188
	CA60	8	5.0	27	90	2430
	CA60	9	5.0	5	532	2660
	CA50	10	5.0	4	160	640

ELEMENTO	AÇO	N	DIAM (mm)	QUANT	C.UNIT (cm)	C.TOTAL (cm)
CA60	6	5.0	4	600	2400	
CA60	7	5.0	4	547	2188	
CA60	8	5.0	27	90	2430	
CA60	9	5.0	5	532	2660	
CA60	10	5.0	4	160	640	
CA60	11	5.0	4	145	580	
CA60	12	5.0	4	361	1444	
CA60	13	5.0	4	369	1476	
CA50	14	6.3	20	250	5000	
CA50	15	6.3	20	211	4220	

Resumo do aço

AÇO	DIAM (mm)	C.TOTAL (m)	PESO + 10% (kg)
CA50	6.3	531	142.9
CA60	8.0	436.8	189.6
CA60	5.0	1352.9	229.4
<b>PESO TOTAL (kg)</b>			
CA50			332.5
CA60			229.4



Projeto: **BLOCO DE SALAS LABMAKER**  
BR - 222, Km 506, s/n - Zona Rural, CEP: 56000-000, Salgueiro - PE, Brasil.

Projeto: **CÁLCULO ESTRUTURAL**  
Armadura negativa das lajes do pavimento Coberta (Eixo X e Y)

Projeto: **CÁLCULO ESTRUTURAL**  
Armadura negativa das lajes do pavimento Coberta (Eixo X e Y)

Data: MAIO/2021 Escala: Indica: Projeto: MARCOS PADILHA Conferência: MARCOS PADILHA